

Ansprechpersonen und Kontaktdaten

Jobcoach im Jobcenter Cuxhaven Standort Hemmoor

Nicole Woltmann

Lamstedter Str. 14, 21745 Hemmoor

Tel.: 04771 - 5802 - 68

Nicole.Woltmann@jobcenter-ge.de

Samtgemeinde Hemmoor

Karina Kramer

Erste Samtgemeinderätin

Rathausplatz 5, 21745 Hemmoor

Mobil: +49 173 6629513

Telefon: +49 4771 602-134

k.kramer@hemmoor.de

www.samtgemeinde-hemmoor.de

Job - VIBE

ist ein Modellprojekt des Jobcenters Cuxhaven in Zusammenarbeit mit den kommunalen Akteuren und Netzwerkpartnern der Samtgemeinde Hemmoor



Modellprojekt

Job - VIBE

Vermittlungen intensiv begleiten



Für Arbeitgeber und Arbeitsuchende

www.jobcenter-cuxhaven.de

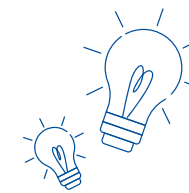


Chancen für

Arbeitgeber
aus der Region,
die Helferstellen anbieten



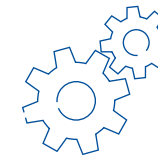
Arbeitsuchende
Menschen aus der Region,
die motiviert sind



Ziel ist es, die vorhandenen Chancen zur Integration auf dem regionalen Arbeitsmarkt für Menschen aus der Region zugänglich zu machen und durch intensive Begleitung und dem Zusammenführen von Arbeitgebern und Arbeitsuchenden nachhaltige Beschäftigungsverhältnisse und ganzheitliche Integrationen zu erzielen.



Der regionale Aspekt bei der Stellensuche im Helfersegment unterscheidet sich von der herkömmlichen Suche nach freien Stellen. Auf persönliche Stärken und Interessen von ungelerten oder berufsentründeten Menschen kann in der regionalen Suche durch die Jobcoach ein besonderer Fokus gelegt und dabei ein Ausgleich zwischen Ressourcen und Hemmnissen gleichermaßen berücksichtigt werden.



Durch Job – VIBE erhalten Arbeitgeber und Arbeitnehmende eine individuelle Ansprechperson im Coaching.